

FRANGISOLE Shadow 70-90



La famiglia di prodotti Shadow 70 e 90 presenta una tenda a lamelle metalliche caratterizzata da una sagoma particolarmente studiata per fornire ottimi livelli di oscuramento e permettere una accurata regolazione della luce diurna all'interno dei locali. Le lamelle sono orientabili in ogni posizione da chiuse (posizione di discesa con lamelle a 90°) a completamente aperte (posizione di salita con lamelle a 0°) ed in questo modo l'utente ha la possibilità di ottenere la luminosità voluta anche quando i vetri del serramento sono trasparenti, realizzando così il miglior effetto di schermo solare.



Sezioni schematiche

Legenda

H1: Altezza totale.

HL: Altezza luce.

A: Altezza architrave / veletta.

L1: Larghezza luce.

tn: Profondità nicchia 120mm.
Più eventuale sporgenza maniglie o gocciolatoi.

X: Distanza tra il piano appoggio della guida e l'asse dell'asta di manovra (in funzione dell'installazione del serramento) minimo 27mm. Max 100mm.

* Distanza tra asse guida e serramento 70mm.
Più eventuale sporgenza maniglie o gocciolatoi.

Dimensioni e superfici

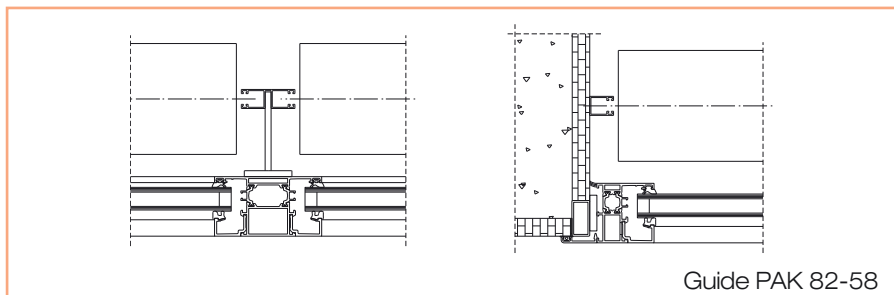
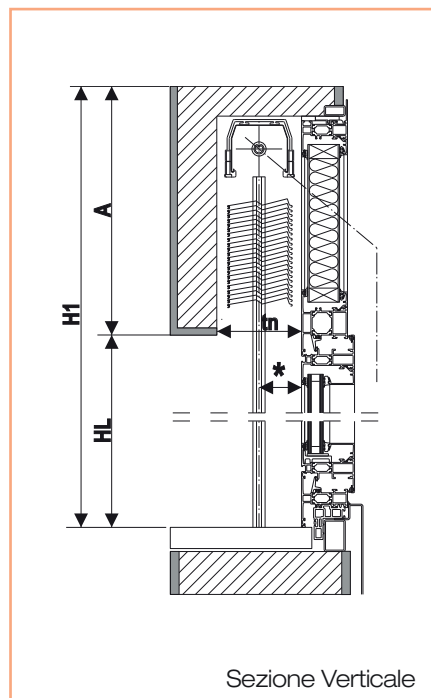
	singoli		accoppiati	
	argano	motore	argano	motore
HL min.	800mm	800mm	800mm	800mm
HL max.	4250mm	4250mm	4250mm	4250mm
L1 min.	550mm	680mm		
L1 max.	4500mm	4500mm		
Sup. max.	8,00m ²	8,00m ²	10m ²	35m ²
N° max.	-	-	5	6

Misure architrave

HL	A	tn
1000	230	130
1250	230	130
1500	230	130
1750	240	130
2000	255	130
2250	270	130
2500	290	130
2750	305	130
3000	320	130
3250	340	130
3500	355	130
3750	370	130
4000	390	130
4250	405	130

■ Dimensioni superiori devono essere approvate dal nostro ufficio tecnico.

■ Dimensioni in mm.



Preventivi a richiesta